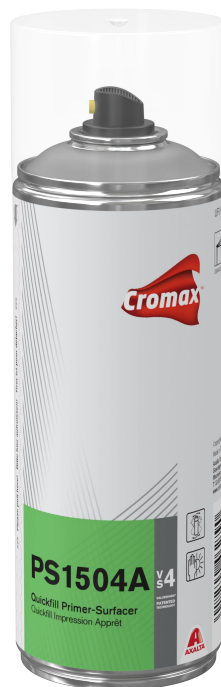


# PS1504A QUICKFILL PRIMER-SURFACER



## PRODUKTBESKRIVELSE

Den nye PS1504A Quickfill Primer-Surfacer tilbyr forbedringer i produktivitet, spesielt når det gjelder mindre reparasjoner.

Reparasjonsprosessen forkortes betraktelig takket være en reduksjon i prosessstrinn, enkel universal påføring og hurtigtørkende ytelse.

Produktet er designet for å forbedre raske arbeidsprosesser og kan brukes direkte på bart metall og de vanligste plastunderlagene under en kollisjonsreparasjon.

Den innovative PS1504A Quickfill Primer-Surfacer - VS4 hjelper verksteder med å bli mer effektive, lønnsomme og bærekraftige.

## EGENSKAPER

- 01** Påføring direkte på alle metall- og vanlige plastunderlag
- 02** Meget god korrosjonsbeskyttelse
- 03** Fremmer kortere prosestetider og reduserer antall produkter som trengs per reparasjon, noe som fører til redusert materialforbruk
- 04** Korte avluftings- og tørketider - betydelig kortere sammenlignet med eksisterende aerosolprimere
- 05** Enkel påføring takket være SprayMax-teknologi, meget god sprøyteevne og flyt
- 06** Høy fyllingsevne - enkel sliping
- 07** Kan overmales etter sliping med både med vannbaserte grunnlakker samt løsemiddelbaserte grunnlakker og toppstrøk
- 08** Utmerket vedheft og mellomlagsvedheft

# TEKNISK DATABLAD

## PS1504A

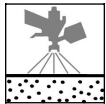


## QUICKFILL PRIMER-SURFACER

### Klargjøring av produkter - Påføring STANDARD



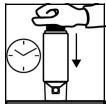
Det er sterkt anbefalt og benytte godkjent verneutstyr under påføring, for å unngå irritasjon på hud og i øyne.



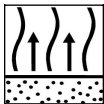
Bart metall, slipt og rengjort  
Galvanisert stål eller aluminium, slipt og rengjort  
Originallakk eller gammel lakk, godt slipt og rengjort  
Originalgrunning (e-coat), slipt og rengjort  
Til reparasjon av vanlige eksteriørdeler av plast på bil, rengjort og slipt



Ristes før bruk. (minst 2 minutter)  
Utfør en sprøytetest etter oppristing.



Ikke relevant



1 - 3 Strøk

med mellomavlutning: 2 min - 5 min ved 20°C



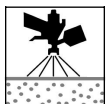
18 - 22 °C

**PS1504A**

15 min - 30 min



P600 - P800  
P800 - P1000



2K Surfacer  
Cromax Pro Basecoat / Cromax Basecoat + klarlakk  
Centari Basecoats + klarlakk  
Centari 2K Topcoats

VOC-tilpasset

2004/42/IB(e)(840) 681: Europeisk VOC-grenseverdi for dette produktet (produkt kategori: IIB(e)) ferdig til bruk er maks. 840 gr./litr. VOC. VOC- innhold for dette produktet ferdig til bruk er maks. 681 gr./litr

## QUICKFILL PRIMER-SURFACER

### Produkter

PS1504A Quickfill Primer-Surfacers

	20 - 40 µm
<b>Teoretisk dekk-evne</b>	65 m <sup>2</sup> /l ved 1 µm tørrfilmtykkelse Grunnet forskjellig aktivator karakteristikk og forskjellige blandeforhold ved klar til bruk i våre TDS versjoner, vil teoretisk dekkvegne kalkulasjon kunne variere. Viktig: Praktisk materialforbruk avhenger av flere faktorer, f.eks. objektets geometri, underlagsformasjon, påføringsmetode, sprøytepistol innstilling, sprøyetrykk osv.
	Etter bruk, hold sprayboksen opp ned og sprøyt dysen ren.

### Anmerkninger

- Materialet må ha romtemperatur (18-25°C) før bruk.
- Påføringsavstand til underlaget skal være 15 til 25 cm.
- Grunnet et stort antall varierende metallunderlag og fabrikkprosesser, er det anbefalt å utføre en test på aktuelt underlag dette for å forsikre at forarbeidet gir en garantert optimal vedheft
- Ikke egnet for påføring på termoplastiske underlag.
- Må ikke oversprøytes med polyesterprodukter
- Må ikke oversprøytes med epoxyprodukter.
- When repairing plastic car parts, ensure that the clearcoat or topcoat has to be elastified in accordance to the individual technical data sheet of the product in use.

Les sikkerhetsdatablad før bruk, observer fareinformasjon som er gitt i produktetiketten

Alle andre produkter som det blir referert til i denne lakkeringsprosedyren er fra vårt Cromax produktassortiment. Våre oppgitte systemegenskaper vil ikke være gyldig når gitte materialer blir anvendt i kombinasjon med andre materialer, eller tilsetninger som ikke er en del fra vårt Cromax produktassortiment, dersom disse ikke blir nevnt.

Kun til profesjonelt bruk! Informasjon som er angitt i dette dokumentet er spesielt valgt ut, og arrangert av oss. Den er basert ut fra vår beste kunnskap på nåværende utgivelsestidspunkt. Denne informasjon er kun gitt til dette formålet. Vi er ikke ansvarlige for nøyaktighet og fullstedsighet. Det er helt opp til bruker å kontrollere at gitte opplysninger er oppdatert og har de egenskaper som trengs til lakkeringsformålet. Den intellektuelle eierrettighet i denne informasjonen, inkludert patenter, varemerker og opphavsrettigheter er beskyttet. Alle rettigheter er beskyttet. Relevante oppgitte informasjon om materialer, og sikkerhetsdata, og advarsler som er gitt på fareetikett må følges. Vi kan endre og / eller fjerne deler av informasjonen, hele eller deler av denne informasjonen, når som helst etter eget forgodtbefinnende, uten forvarsel, og tar ikke ansvar for å oppdatere informasjon. Alle regler som er fastsatt i denne paragraf gjelder tilsvarende for eventuelle fremtidige endringer og tillegg.